



无国界 | 航空技术

实作工卡

JOB CARD

工卡号

JC No.

M8-027

机型 Model	737-300	飞机注册号 A/C Reg	5N-MJA	颁发部门 Issue	培训部	修订日期 Revised Date	2020.07.13
区域 Zone	客舱	依据文件 Reference	AMM 25-22-00	版本 Rev	R0	预计工时 Est. MHrs	4H
编写/修订 Edited By	葛荣文	审核/日期 Review/Date	谈海军 /2020.08.01	审批/日期 Approve/Data	张玉/2020.08.02		

标 题: 拆装旅客座椅靠背作动筒

SUBJECT: Passenger Seat Recline Mechanism/Lock Removal/Installation

说明/Comments:

拆装指定的客舱座椅作动筒

Removal/installation specified Passenger Seat Recline Mechanism/Lock .

工卡中加*的步骤, 实施时由学员在驾驶舱和工作区域口述以及演示工作步骤。

The steps of adding*to the work card are narrated and demonstrated by the trainees in the cockpit and work area during the implementation

计划信息/Planning Information:

A.参考资料/References

Reference	Title	Remark
N/A	N/A	N/A

B.航材/Expendable Part

FIG.ITEM	IPC-Ref	Part Name	P/N	QTY	Remark
N/A	N/A	N/A	N/A	N/A	N/A

C.工具设备/Tool Equipment

Reference	Description	QTY	Remark
N/A	9/16 开口扳手	2	或等效工具
N/A	9/16 平板棘轮	1	或等效工具
N/A	7/16 开口扳手	1	或等效工具
N/A	7/16 套筒	1	或等效工具
N/A	反光背心	1	N/A
N/A	棘轮扳手	1	或等效工具
N/A	尖嘴钳	1	或等效工具

D.消耗品/Consumable Material

Reference	Description	Specification	QTY	Remark
N/A	抹布	N/A	AR	N/A
N/A	线手套	N/A	AR	N/A

工 作 内 容 CONTENTS	工作者 MECHANIC
<p>1. 概述 General</p> <p>本程序有如下工作:</p> <p>This procedure has these tasks:</p> <ul style="list-style-type: none"> ● 拆卸座椅靠背作动筒 Recline Mechanism/Lock Removal ● 装座椅靠背作动筒 Recline Mechanism/Lock Installation 	
<p>任务 TASK 25-22-00-252-060</p> <p>2. 拆卸旅客座椅作动筒 Recline Mechanism/Lock Removal</p> <p>(1) 拆下座椅坐垫。 Remove the seat bottom cushion.</p> <p>(2) 拆除螺帽 (85)、螺栓 (70)、和垫片 (75、80), 脱开作动筒尾部和座椅之间的连接。 Remove the nut bolt and washers, disconnect the seatback from the rear of actuator. 注: 不要掉落螺帽和垫片。 Note:dont drop nuts and washers.</p> <p>(3) 从靠背倾斜控制夹上取下钢索头并拔出固定作动筒头部的锁定销,取下靠背倾斜控制夹。 Removel the control cable boss from seatback incline control clip and removel the lock pin fixed on the forward of actuator,disconnect the seatback incline control clip from the actuator .</p> <p>(4) 拆下固定作动筒的螺帽 (90) 。 Remove the nut (90) . 注 意: 收好所有的垫片、螺帽、螺栓 NOTE: Keep all washers,nuts, and blots.</p> <p>(5) 检查座椅靠背倾斜作动器的状况, 并记录件序号P/N_____S/N_____ Check the recline seat actuator condition and record the assembly part number and serial number. P/N_____S/N_____</p>	
<p>任务 TASK 25-22-00-252-057</p> <p>3. 安装客舱座椅作动筒 Recline Mechanism/Lock Installation</p> <p>(1) 安装固定螺母 (90) ,固定作动筒前部位置。 Install the fixed nut (90).</p> <p>(2) 安装靠背倾斜控制夹在作动筒头部并用固定销锁住, 将钢索头固定在控制夹上。</p>	

工 作 内 容 CONTENTS	工作者 MECHANIC
<p>Install seatback incline control clip on the forward of actuator and fix the actuator with the lock pin,fix the control cable boss on the seatback incline control clip.</p> <p>(3) 安装螺栓 (70) 垫片(75)(80)、螺帽(85)、固定作动筒尾部在座椅靠背上。 Install the nuts blots and washers,connect the rear of actuator on the seatback.</p> <p>(4) 安装座椅坐垫。 Install the seat bottom cushion.</p> <p>(5) 调节测试座椅靠背倾斜度是否在规定的范围以内。 Adjust the recline angle in specific range.and check recline adjustment is ok. fixed ok.</p>	
<p>4. 收尾Close-Out :</p> <p>(1) 作业区域整理清洁。 Keep the working area clean and tidy.</p> <p>(2) 设施、设备归还到位。 Return the facilities and equipment back.</p> <p>(3) 构型要恢复正常 。 Restore to the normal configuration.</p> <p>(4) 落实三清点。 Implement the three checks.</p> <p>(5) 维修记录签署完成 。 Complete the signature of maintenance record.</p>	



无国界 | 航空技术

实作工卡

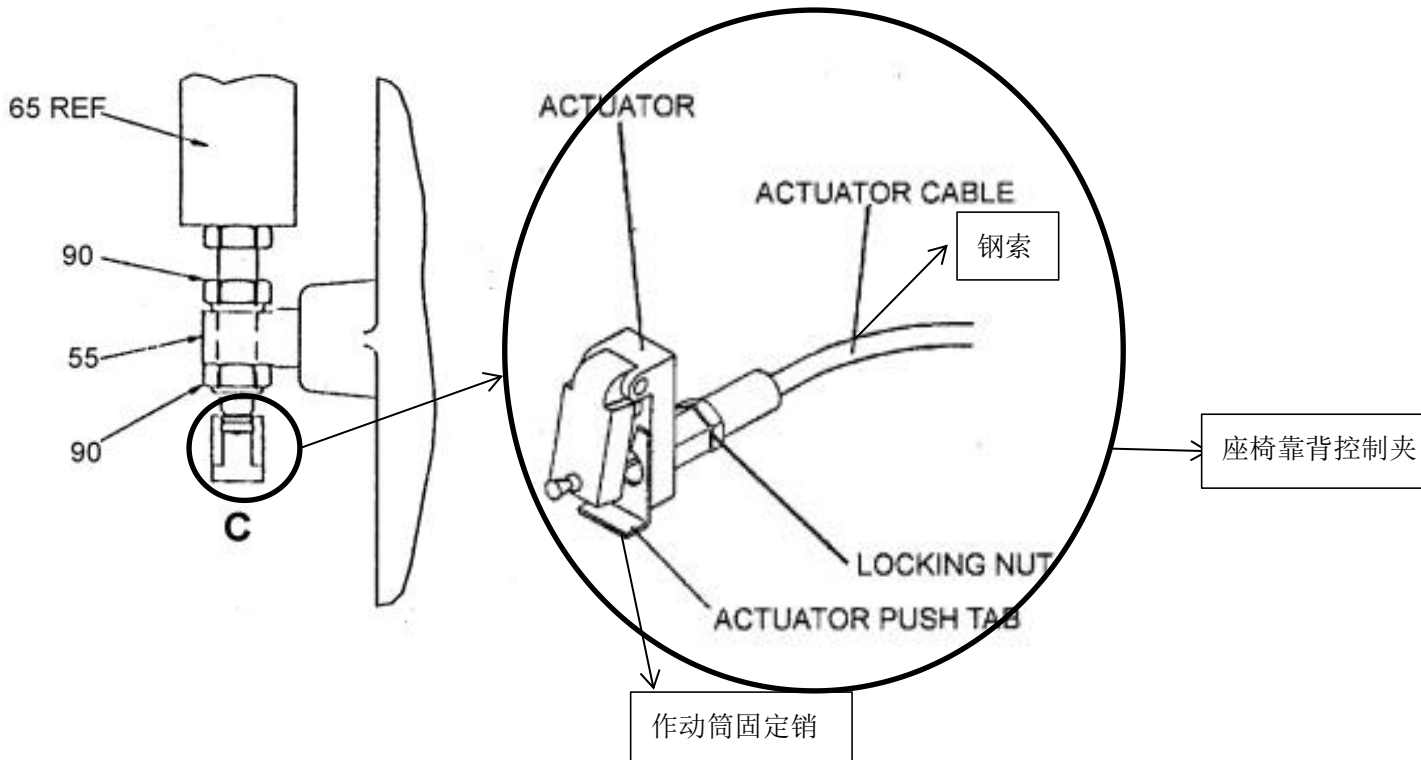
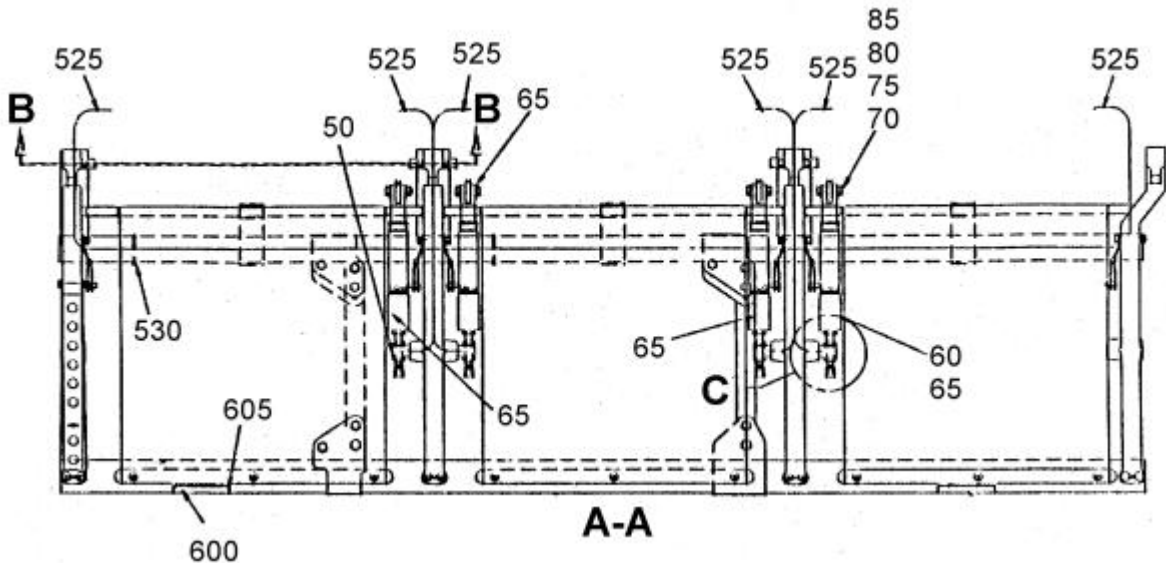
JOB CARD

工卡号

JC No.

M8-027

工 作 内 容 CONTENTS	工 作 者 MECHANIC
<p>----- END OF TASK -----</p>	



实作工卡

JOB CARD

工卡号
JC No.

M8-027

